

09-13

Шифр

**XXIII ВСЕРОССИЙСКАЯ ОЛИМПИАДА ШКОЛЬНИКОВ  
ПО РУССКОМУ ЯЗЫКУ**

**I ТУР**

Ф. И. О. Богданова Анна Владимировна

Регион г. Спб

Город Санкт-Петербург

Район \_\_\_\_\_

Село \_\_\_\_\_

Школа Государственное бюджетное образовательное учреждение средняя общеобразовательная школа № 232


Учитель Масленникова Ольга Михайловна  
Оршикина Татьяна Александровна

Великий Новгород  
2018 г.

## XXIII ВСЕРОССИЙСКАЯ ОЛИМПИАДА ШКОЛЬНИКОВ ПО РУССКОМУ ЯЗЫКУ

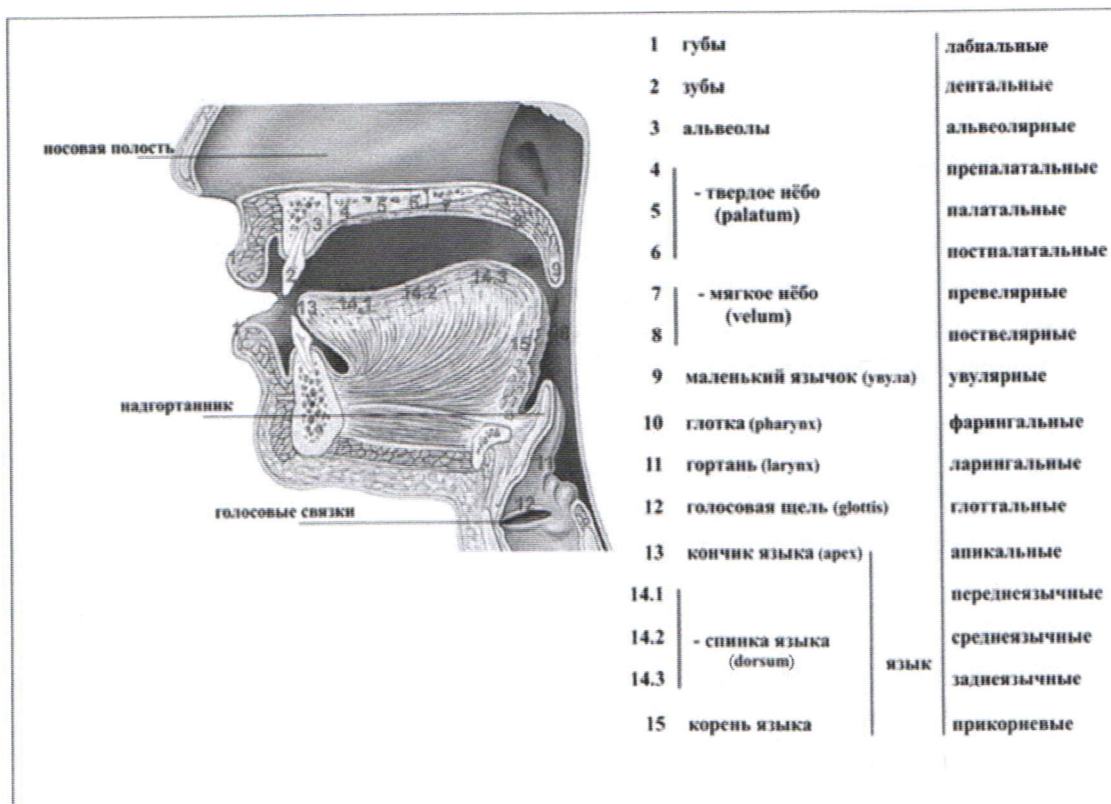
I ТУР

9 класс

№	1	2	3	4	5	6	7	8	9	Итого
Макс. балл	15	11	8	13	7	9	10	11	19	103
Оценка	14,0	5,5	6	5	7	7	8	6	10,5	62
Примечания										
Подпись										

### ВОПРОС №1

Перед вами изображение органов артикуляции.



На приведённых ниже рисунках 1, 2 и 3 изображено положение речевых органов при произношении некоторых звуков русского языка. Такие рисунки называются *артикуляционными профилями*. Обратите внимание, что по этим изображениям невозможно отличить глухие звуки от звонких, так как гортань на них не видна. Поэтому во всех случаях, когда это возможно, представленные на артикуляционных профилях согласные звонкие.