

10-68

Шифр

**XXIII ВСЕРОССИЙСКАЯ ОЛИМПИАДА ШКОЛЬНИКОВ  
ПО РУССКОМУ ЯЗЫКУ**

**II ТУР**

Ф. И. О. Зишнтова Мария Игоревна

Регион Республика Марий Эл

Город Ишкар-Диа

Район \_\_\_\_\_

Село \_\_\_\_\_

Школа ГБОУ Республики Марий Эл "Компьютерный лицей-интернат"


Учитель Стародубцева Тамара Дмитриевна  
Свиридова Ирина Федоровна  
Петрова Светлана Игоревна

Великий Новгород  
2018 г.

**XXIII ВСЕРОССИЙСКАЯ ОЛИМПИАДА ШКОЛЬНИКОВ  
ПО РУССКОМУ ЯЗЫКУ**

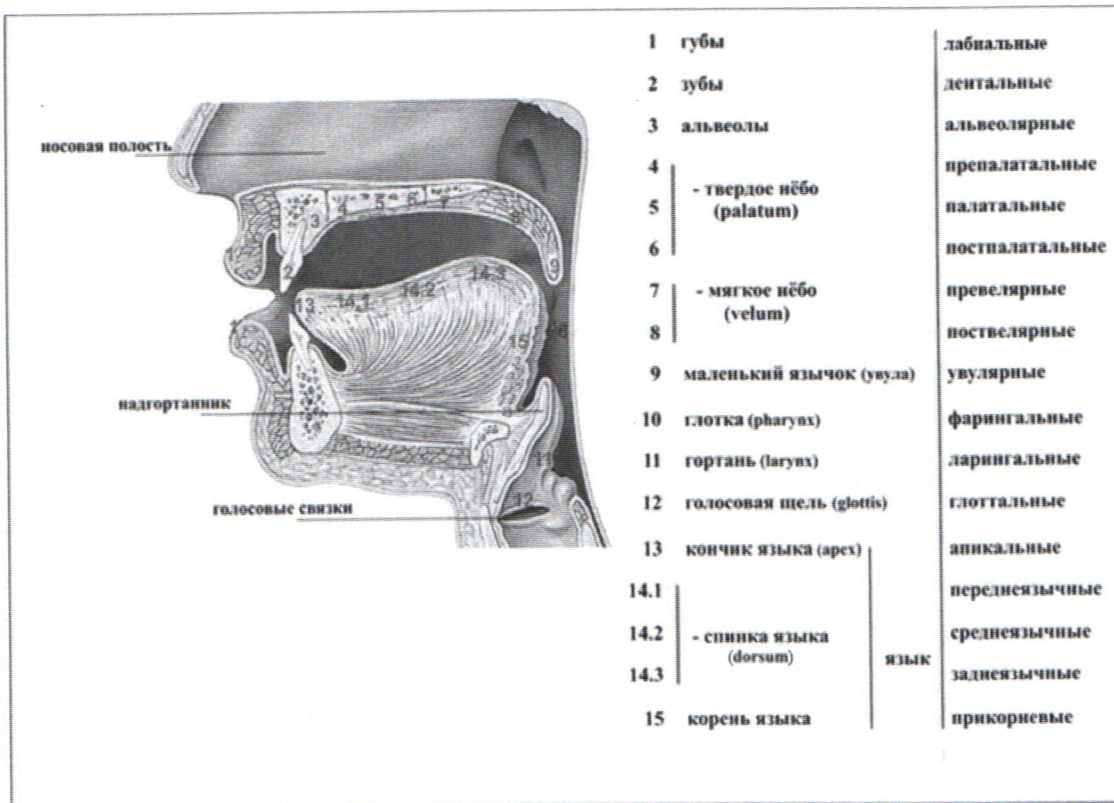
**I ТУР**

**10 класс**

№	1	2	3	4	5	6	7	8	9	Итого
Макс. балл	15	10	11	15	15	15	10	7	22	120
Оценка	11	0	6	4,5	12	6	5	5	13,5	63
Примечания										
Подпись										

**ВОПРОС №1**

Перед вами изображение органов артикуляции.



На приведённых ниже рисунках 1, 2 и 3 изображено положение речевых органов при произношении некоторых звуков русского языка. Такие рисунки называются *артикуляционными профилями*. Обратите внимание, что по этим изображениям невозможно отличить глухие звуки от звонких, так как гортань на них не видна. Поэтому во всех случаях, когда это возможно, представленные на артикуляционных профилях согласные звонкие.