

Выход - 12¹³ - 12¹⁵

10-41

Шифр

**XXIII ВСЕРОССИЙСКАЯ ОЛИМПИАДА ШКОЛЬНИКОВ
ПО РУССКОМУ ЯЗЫКУ**

I ТУР

Ф. И. О. Коновалова Евгения Владимировна

Регион Москва

Город Москва

Район _____

Село _____

Школа ГБОУ "Школа №67"

Учитель Соловьев Николай Александрович; Иванова
Ольга Николаевна; Зайцева Ольга Николаев-
на

Великий Новгород
2018 г.

XXIII ВСЕРОССИЙСКАЯ ОЛИМПИАДА ШКОЛЬНИКОВ ПО РУССКОМУ ЯЗЫКУ

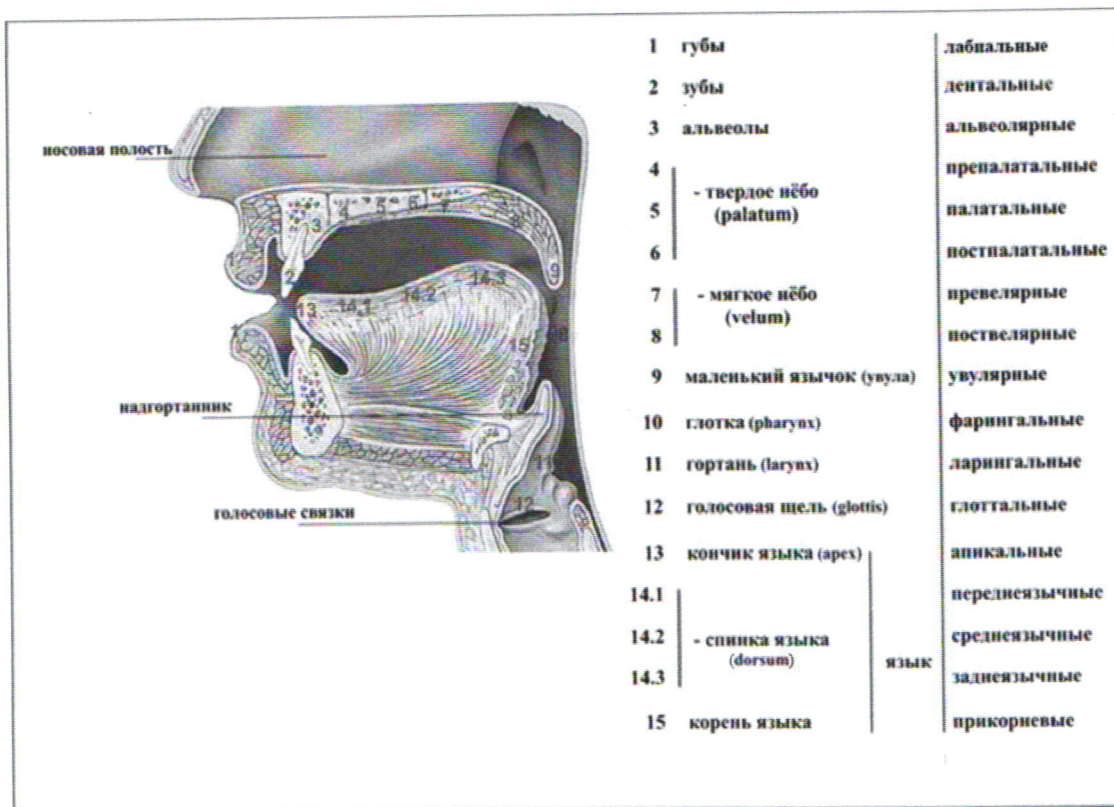
I ТУР

10 класс

№	1	2	3	4	5	6	7	8	9	Итого
Макс. балл	15	10	11	15	15	15	10	7	22	120
Оценка	14	1	9,5	9	10	11	2	4	7	67,5+
Примечания					+2,5				+4,5	74,5
Подпись										

ВОПРОС №1

Перед вами изображение органов артикуляции.



На приведённых ниже рисунках 1, 2 и 3 изображено положение речевых органов при произношении некоторых звуков русского языка. Такие рисунки называются *артикуляционными профилями*. Обратите внимание, что по этим изображениям невозможно отличить глухие звуки от звонких, так как гортань на них не видна. Поэтому во всех случаях, когда это возможно, представленные на артикуляционных профилях согласные звонкие.