

10-55

Шифр

**XXIII ВСЕРОССИЙСКАЯ ОЛИМПИАДА ШКОЛЬНИКОВ
ПО РУССКОМУ ЯЗЫКУ**

I ТУР

Ф. И. О. Лыкова Ксения Викторовна

Регион Москва

Город Москва

Район _____

Село _____

Школа ТБОУ № 1543

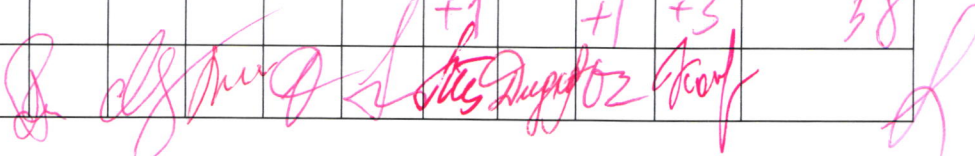
Учитель Малинская Елена Юрьевна

Великий Новгород
2018 г.

**XXIII ВСЕРОССИЙСКАЯ ОЛИМПИАДА ШКОЛЬНИКОВ
ПО РУССКОМУ ЯЗЫКУ**

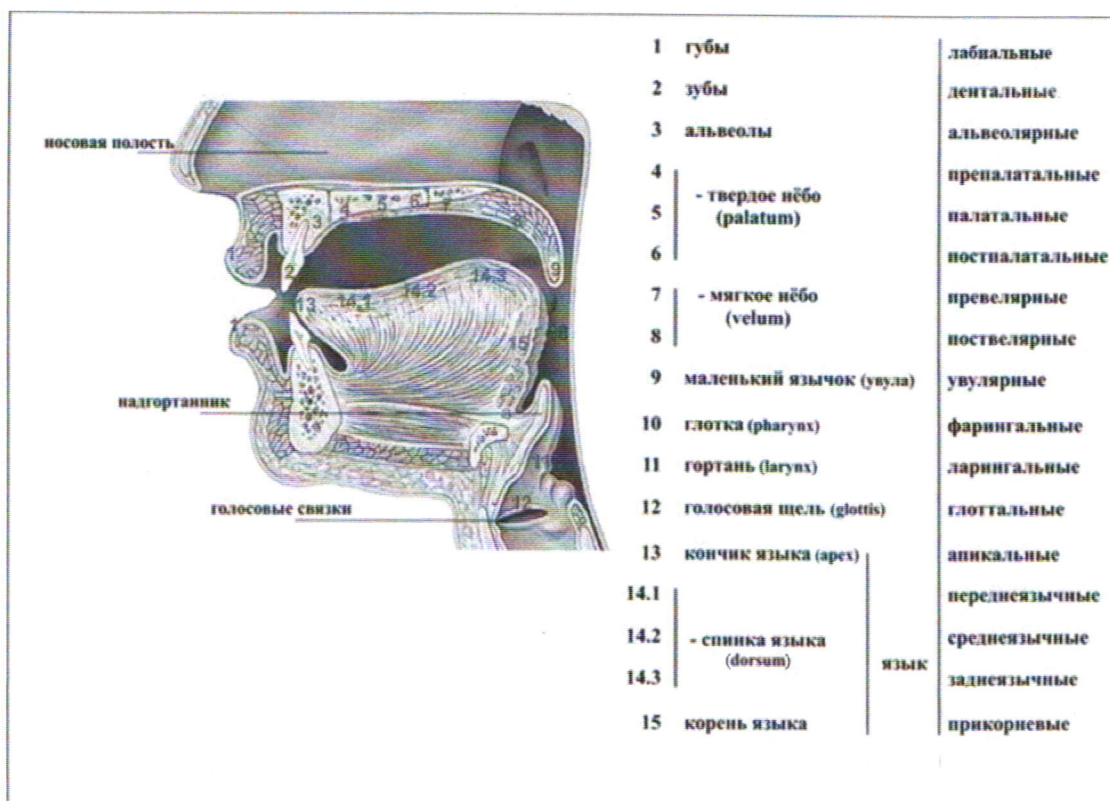
I ТУР

10 класс

№	1	2	3	4	5	6	7	8	9	Итого
Макс. балл	15	10	11	15	15	15	10	7	22	120
Оценка	2	0	6,5	9	9	8	5	3,5	10	53 + 5 =
Примечания						+1		+1	+3	58
Подпись										

ВОПРОС №1

Перед вами изображение органов артикуляции.



На приведённых ниже рисунках 1, 2 и 3 изображено положение речевых органов при произношении некоторых звуков русского языка. Такие рисунки называются *артикуляционными профилями*. Обратите внимание, что по этим изображениям невозможно отличить глухие звуки от звонких, так как гортань на них не видна. Поэтому во всех случаях, когда это возможно, представленные на артикуляционных профилях согласные звонкие.