

09-40

Шифр

**XXIII ВСЕРОССИЙСКАЯ ОЛИМПИАДА ШКОЛЬНИКОВ
ПО РУССКОМУ ЯЗЫКУ**

I ТУР

Ф. И. О. Малахова Полина Сергеевна

Регион Пензенская область

Город Пенза

Район _____

Село _____

Школа МБОУ МТ №4 "Ступени" г. Пенза

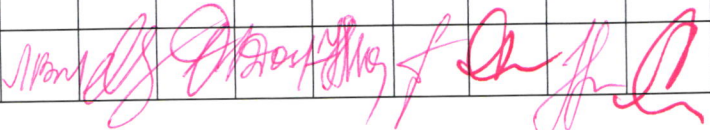
Учитель Москвина Елена Никитовна

Великий Новгород
2018 г.

XXIII ВСЕРОССИЙСКАЯ ОЛИМПИАДА ШКОЛЬНИКОВ ПО РУССКОМУ ЯЗЫКУ

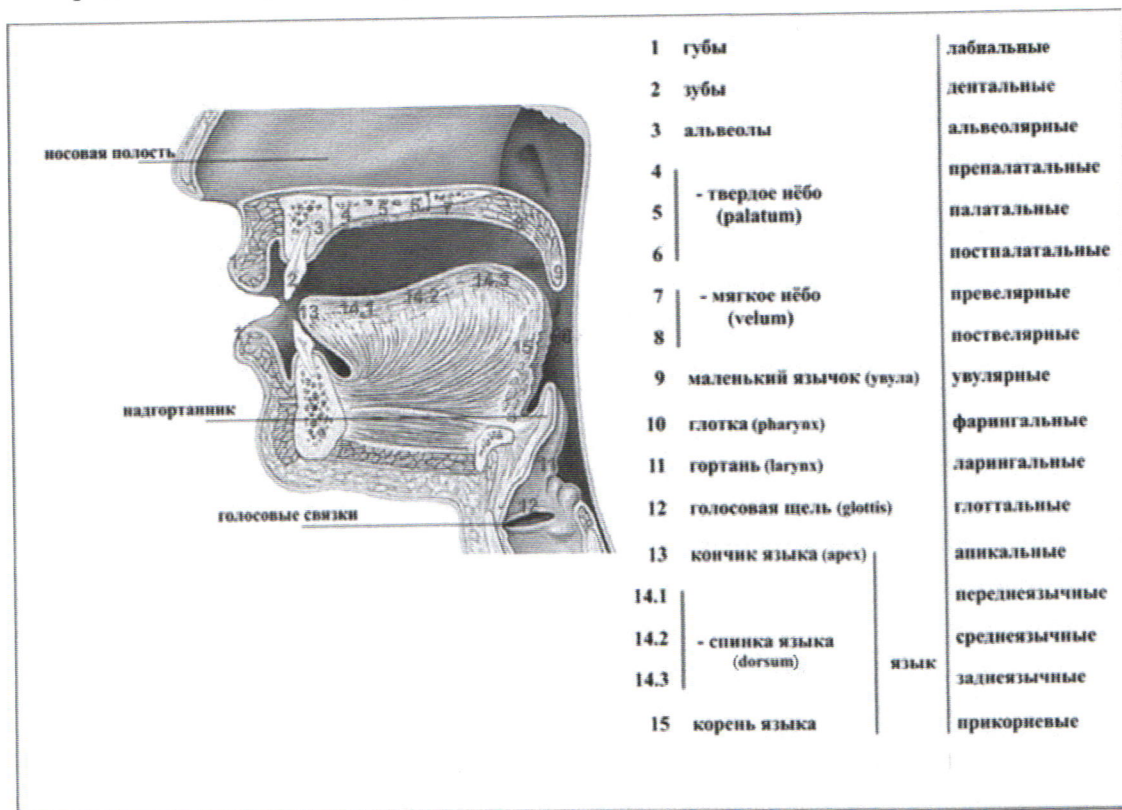
I ТУР

9 класс

№	1	2	3	4	5	6	7	8	9	Итого
Макс. балл	15	11	8	13	7	9	10	11	19	103
Оценка	12	8,5	8	3	5	3	1	5,5	12	58+1=59
Примечания					+1					
Подпись										

ВОПРОС №1

Перед вами изображение органов артикуляции.



На приведённых ниже рисунках 1, 2 и 3 изображено положение речевых органов при произношении некоторых звуков русского языка. Такие рисунки называются *артикуляционными профилями*. Обратите внимание, что по этим изображениям невозможно отличить глухие звуки от звонких, так как гортань на них не видна. Поэтому во всех случаях, когда это возможно, представленные на артикуляционных профилях согласные звонкие.