

10-63

Шифр

**XXIII ВСЕРОССИЙСКАЯ ОЛИМПИАДА ШКОЛЬНИКОВ
ПО РУССКОМУ ЯЗЫКУ**

I ТУР

Ф. И. О. Панин Мария Борисовна

Регион Санкт - Петербург

Город Санкт - Петербург

Район Василеостровский

Село _____

Школа гБОУ гимназия №642 "Земля и Вселенная"

Учитель Стевакова Людмила Александровна
Офикина Полина Александровна

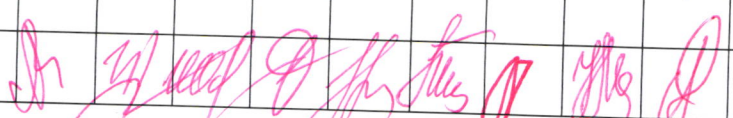
Великий Новгород
2018 г.

10-63

XXIII ВСЕРОССИЙСКАЯ ОЛИМПИАДА ШКОЛЬНИКОВ
ПО РУССКОМУ ЯЗЫКУ

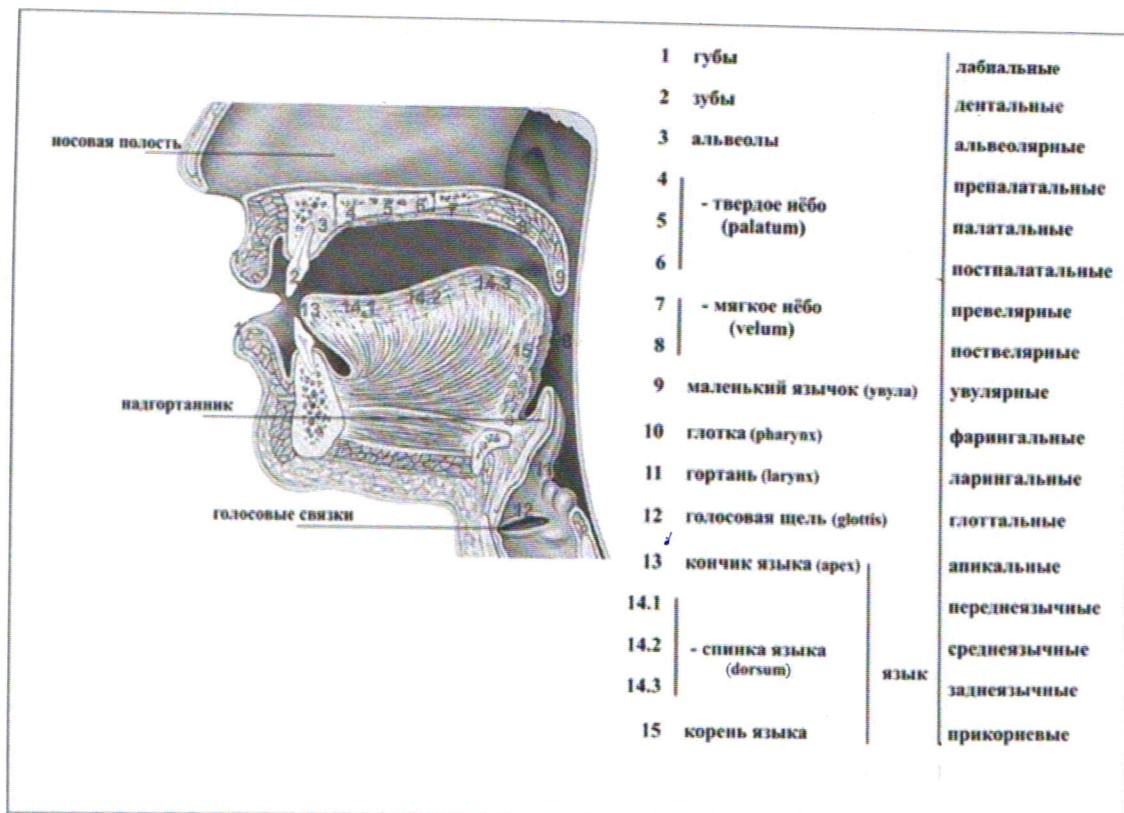
I ТУР

10 класс

№	1	2	3	4	5	6	7	8	9	Итого
Макс. балл	15	10	11	15	15	15	10	7	22	120
Оценка	4,5	7	11	9,5	10,5	7	4	3,5	14	71
Примечания										
Подпись										

ВОПРОС №1

Перед вами изображение органов артикуляции.



На приведённых ниже рисунках 1, 2 и 3 изображено положение речевых органов при произношении некоторых звуков русского языка. Такие рисунки называются *артикуляционными профилями*. Обратите внимание, что по этим изображениям невозможно отличить глухие звуки от звонких, так как гортань на них не видна. Поэтому во всех случаях, когда это возможно, представленные на артикуляционных профилях согласные звонкие.