

Ушли из аудитории в 12⁰⁰
вернулись в ауд. историю в 12⁰¹

10-52

Шифр

**XXIII ВСЕРОССИЙСКАЯ ОЛИМПИАДА ШКОЛЬНИКОВ
ПО РУССКОМУ ЯЗЫКУ**

I ТУР

Ф. И. О. Панин Иван Александрович

Регион г. Москва

Город _____

Район _____

Село _____

Школа ГБОУ СОШ 1573

Учитель Коренева Юлия Викторовна Дмитриев Игорь Станиславович

Великий Новгород
2018 г.

**XXIII ВСЕРОССИЙСКАЯ ОЛИМПИАДА ШКОЛЬНИКОВ
ПО РУССКОМУ ЯЗЫКУ**

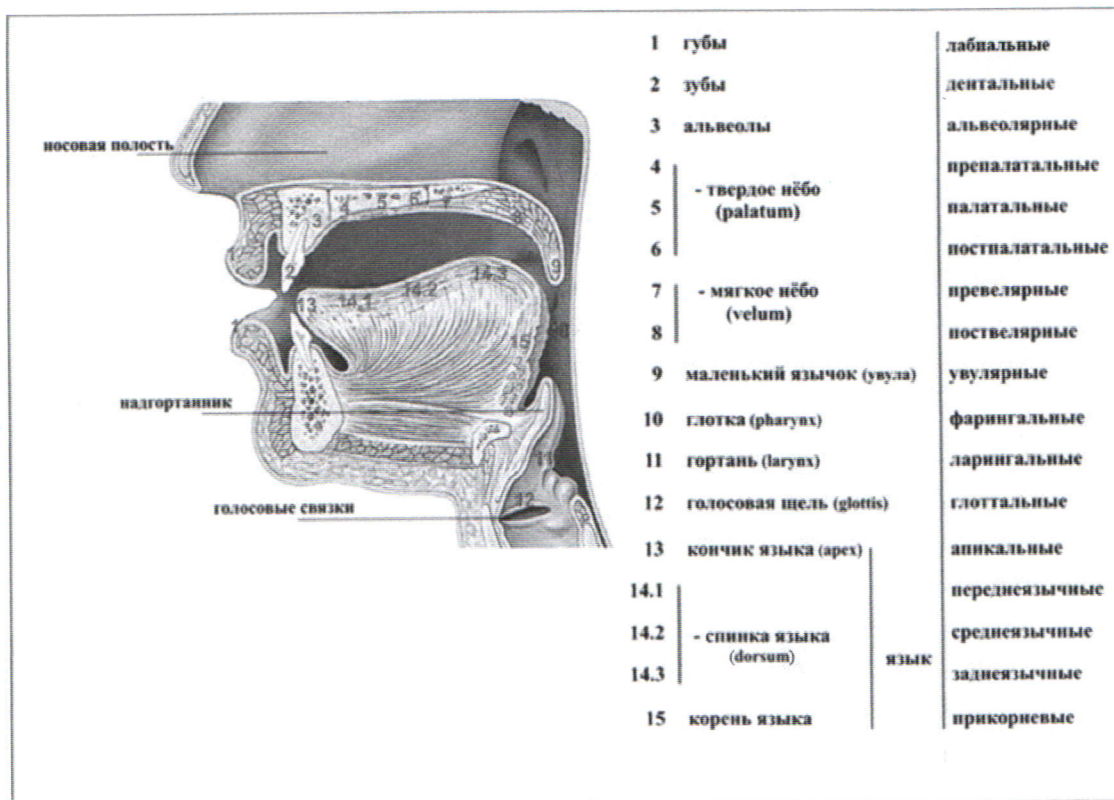
I ТУР

10 класс

№	1	2	3	4	5	6	7	8	9	Итого
Макс. балл	15	10	11	15	15	15	10	7	22	120
Оценка	8,5	7	7,5	10,5	4,00	4	7	2	13,5	58+0,5 =
Примечания									+0,5	58,5
Подпись										

ВОПРОС №1

Перед вами изображение органов артикуляции.



На приведённых ниже рисунках 1, 2 и 3 изображено положение речевых органов при произношении некоторых звуков русского языка. Такие рисунки называются *артикуляционными профилями*. Обратите внимание, что по этим изображениям невозможно отличить глухие звуки от звонких, так как гортань на них не видна. Поэтому во всех случаях, когда это возможно, представленные на артикуляционных профилях согласные звонкие.