

Выход 12.47 - Вход 12.50

09-27

Шифр

**XXIII ВСЕРОССИЙСКАЯ ОЛИМПИАДА ШКОЛЬНИКОВ
ПО РУССКОМУ ЯЗЫКУ**

I ТУР

Ф. И. О. Шабалина Виктория Андреевна

Регион Республика Татарстан

Город Набережные Челны

Район _____

Село _____

Школа МАОУ "Музей № 78 им. А.С. Пушкина"


Учитель Серман Ирина Викторовна

Великий Новгород
2018 г.

**XXIII ВСЕРОССИЙСКАЯ ОЛИМПИАДА ШКОЛЬНИКОВ
ПО РУССКОМУ ЯЗЫКУ**

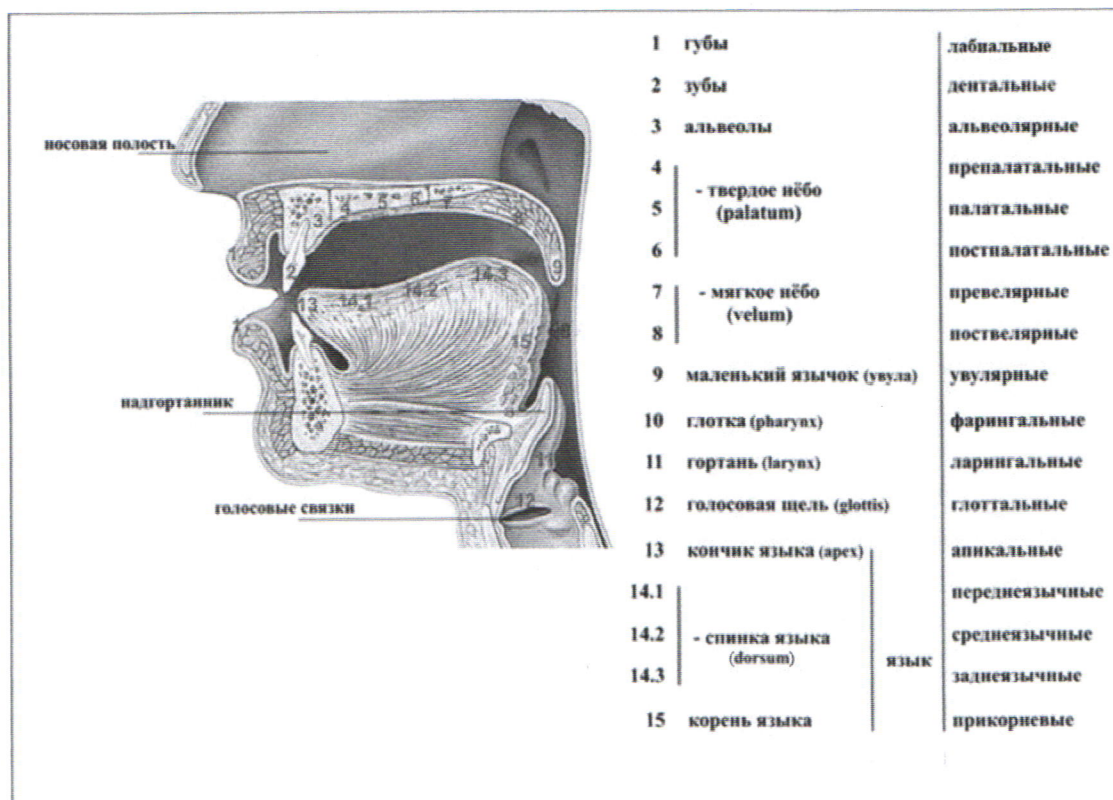
I ТУР

9 класс

№	1	2	3	4	5	6	7	8	9	Итого
Макс. балл	15	11	8	13	7	9	10	11	19	103
Оценка	11	9,5	5	10	5	9	4	8	12,5	74
Примечания										
Подпись										

ВОПРОС №1

Перед вами изображение органов артикуляции.



На приведённых ниже рисунках 1, 2 и 3 изображено положение речевых органов при произношении некоторых звуков русского языка. Такие рисунки называются *артикуляционными профилями*. Обратите внимание, что по этим изображениям невозможно отличить глухие звуки от звонких, так как гортань на них не видна. Поэтому во всех случаях, когда это возможно, представленные на артикуляционных профилях согласные звонкие.