

Выход - 12 ³⁵
Выход - 12 ⁴⁰

11-57

Шифр

**XXIII ВСЕРОССИЙСКАЯ ОЛИМПИАДА ШКОЛЬНИКОВ
ПО РУССКОМУ ЯЗЫКУ**

I ТУР

Ф. И. О. Стоцкая Елена Юрьевна

Регион Санкт-Петербург

Город Санкт-Петербург

Район _____

Село _____

Школа Частное общеобразовательное учреждение
средняя общеобразовательная школа "ПАСКАЛЬ ЛИЦЕЙ"

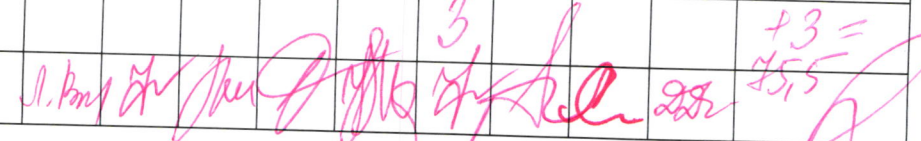
Учитель Оржимкина Палина Александровна
Тискин Даниил Борисович

Великий Новгород
2018 г.

**XXIII ВСЕРОССИЙСКАЯ ОЛИМПИАДА ШКОЛЬНИКОВ
ПО РУССКОМУ ЯЗЫКУ**

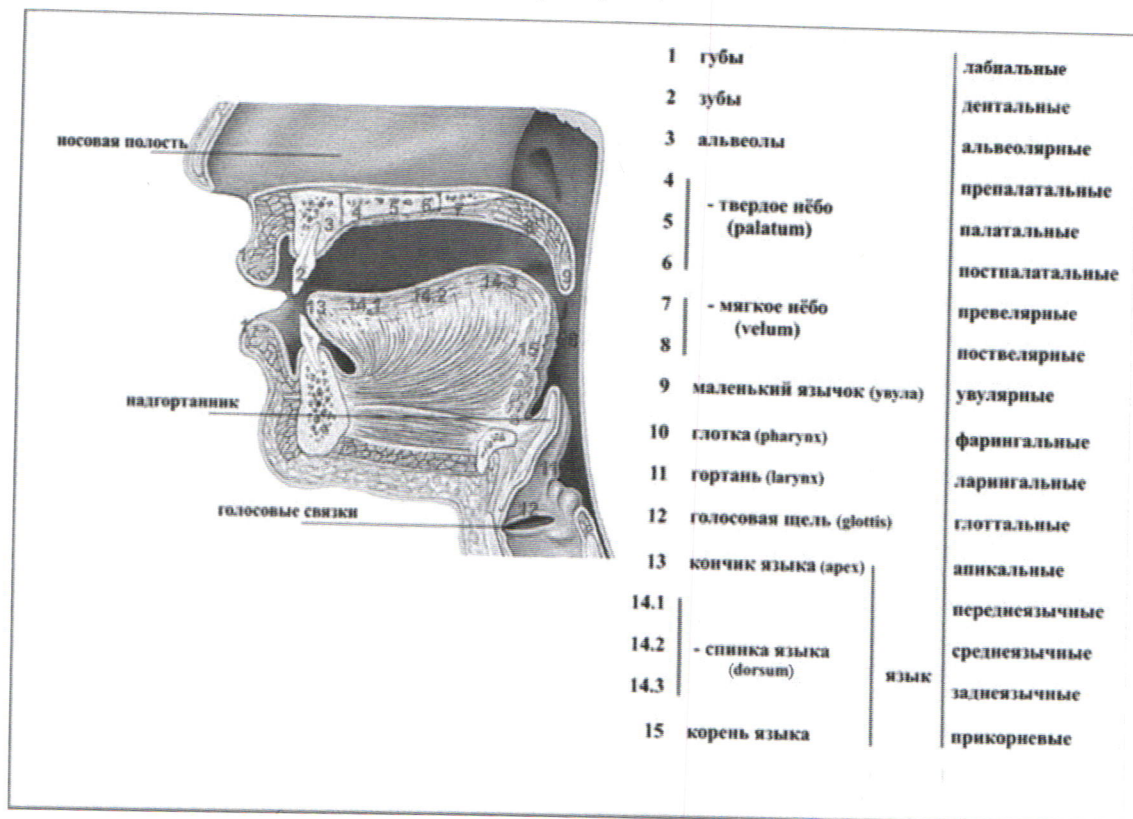
I ТУР

11 класс

№	1	2	3	4	5	6	7	8	9	Итого
Макс. балл	15	10	11	15	10	15	15	13	22	126
Оценка	2	6	9,5	12,0	10	4,5	11,5	0	12	72,5
Примечания						3				+3 =
Подпись										45,5

ВОПРОС №1

Перед вами изображение органов артикуляции.



На приведённых ниже рисунках 1, 2 и 3 изображено положение речевых органов при произношении некоторых звуков русского языка. Такие рисунки называются *артикуляционными профилями*. Обратите внимание, что по этим изображениям невозможно отличить глухие звуки от звонких, так как гортань на них не видна. Поэтому во всех случаях, когда это возможно, представленные на артикуляционных профилях согласные звонкие.