

Выход - 11 ¹³

Вход - 11 ¹⁵

11-38

Шифр

**XXIII ВСЕРОССИЙСКАЯ ОЛИМПИАДА ШКОЛЬНИКОВ
ПО РУССКОМУ ЯЗЫКУ**

I ТУР

Ф. И. О. Ушаков Виталий Веквамович

Регион Москва

Город Москва

Район _____

Село _____

Школа Государственное бюджетное образовательное учреждение
„школа №1514“

Учитель Касьяко Лилия Владимировна (МОУ СОШ №70, г. Тула)

Великий Новгород
2018 г.

XXIII ВСЕРОССИЙСКАЯ ОЛИМПИАДА ШКОЛЬНИКОВ ПО РУССКОМУ ЯЗЫКУ

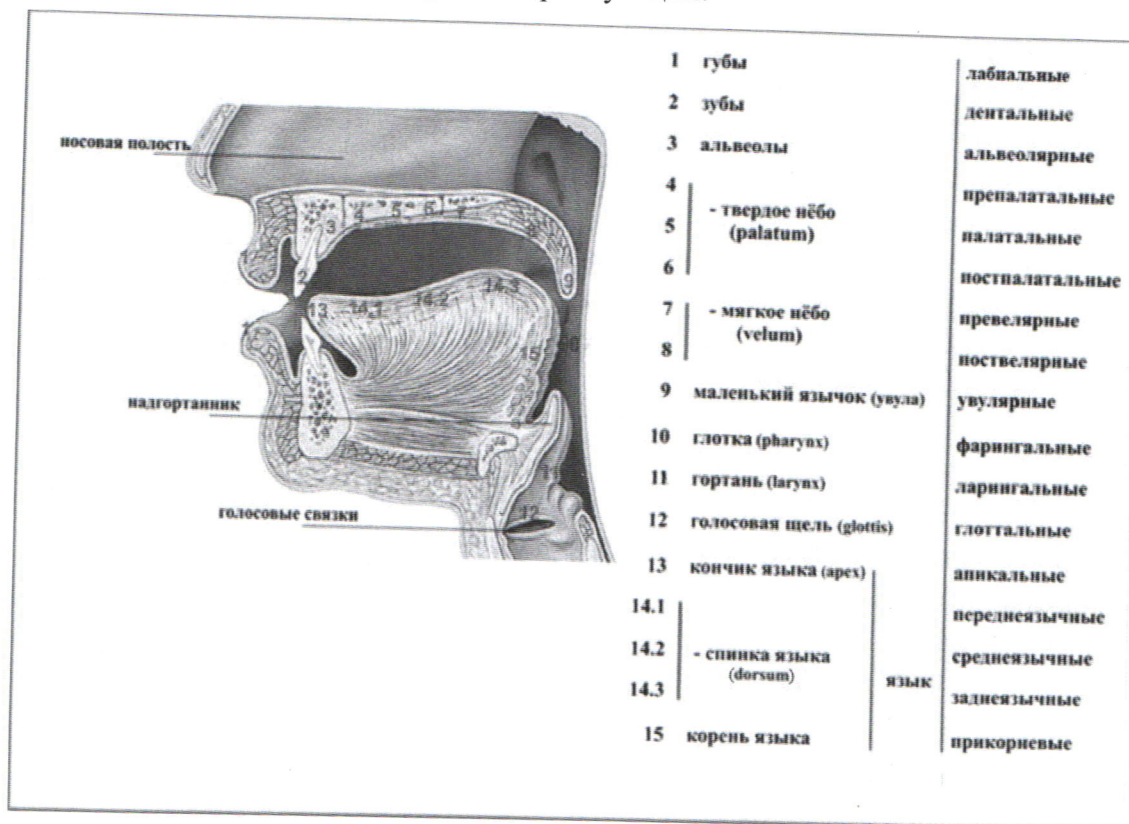
I ТУР

11 класс

№	1	2	3	4	5	6	7	8	9	Итого
Макс. балл	15	10	11	15	10	15	15	13	22	126
Оценка	14,4	10	8,5	10	9,4	12	10,5	0	15	89
Примечания	-158				1=108					
Подпись										

ВОПРОС №1

Перед вами изображение органов артикуляции.



На приведённых ниже рисунках 1, 2 и 3 изображено положение речевых органов при произношении некоторых звуков русского языка. Такие рисунки называются *артикуляционными профилями*. Обратите внимание, что по этим изображениям невозможно отличить глухие звуки от звонких, так как гортань на них не видна. Поэтому во всех случаях, когда это возможно, представленные на артикуляционных профилях согласные звонкие.

