

10-54

Шифр

**XXIII ВСЕРОССИЙСКАЯ ОЛИМПИАДА ШКОЛЬНИКОВ
ПО РУССКОМУ ЯЗЫКУ**

I ТУР

Ф. И. О. Вашпанова Кристина Викторовна

Регион _____

Город Санкт-Петербург

Район _____

Село _____

Школа Санкт-Петербургская Классическая Гимназия №610

Учитель Рыжкова Елена Анатольевна,
Орликкина Полина Александровна

Великий Новгород
2018 г.



**XXIII ВСЕРОССИЙСКАЯ ОЛИМПИАДА ШКОЛЬНИКОВ
ПО РУССКОМУ ЯЗЫКУ**

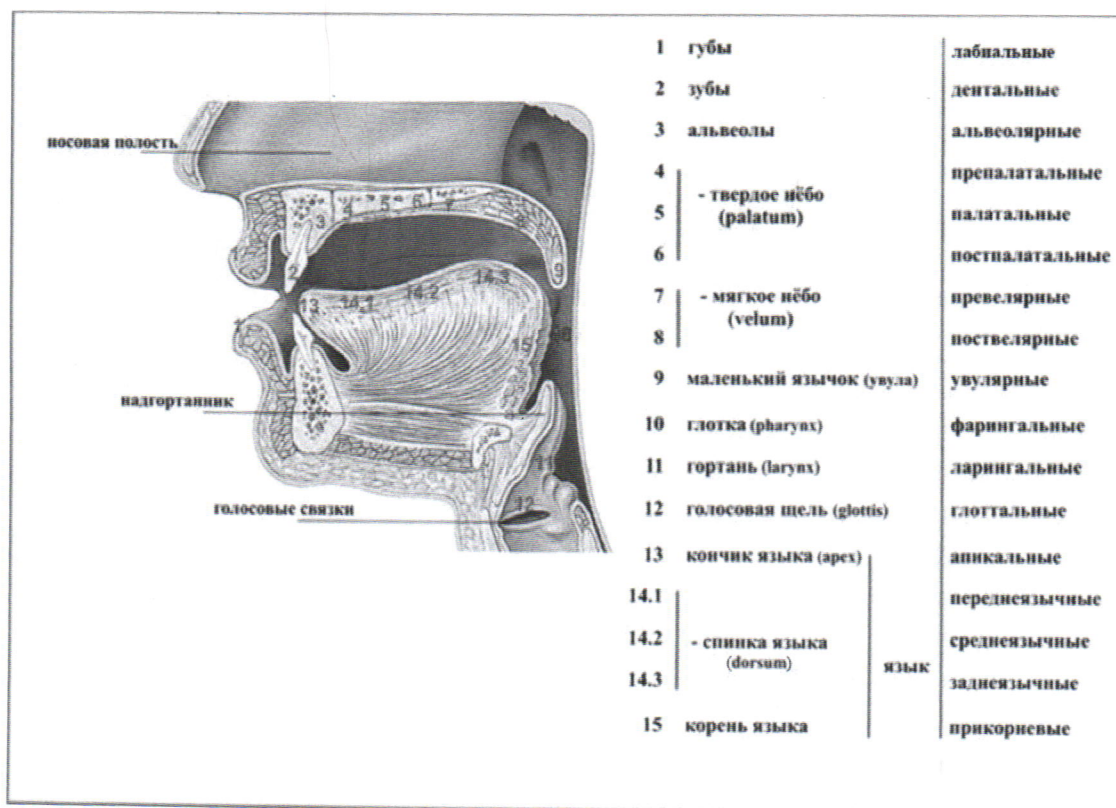
I ТУР

10 класс

№	1	2	3	4	5	6	7	8	9	Итого
Макс. балл	15	10	11	15	15	15	10	7	22	120
Оценка	12,5	0	10	8	9	10	0	5,5	12,5	67,5
Примечания										
Подпись										

ВОПРОС №1

Перед вами изображение органов артикуляции.



На приведённых ниже рисунках 1, 2 и 3 изображено положение речевых органов при произношении некоторых звуков русского языка. Такие рисунки называются *артикуляционными профилями*. Обратите внимание, что по этим изображениям невозможно отличить глухие звуки от звонких, так как гортань на них не видна. Поэтому во всех случаях, когда это возможно, представленные на артикуляционных профилях согласные звонкие.