

11-19

Шифр

**XXIII ВСЕРОССИЙСКАЯ ОЛИМПИАДА ШКОЛЬНИКОВ
ПО РУССКОМУ ЯЗЫКУ**

I ТУР

Ф. И. О. Вошило Анна Анатольевна

Регион Республика Крым

Город Евпатория

Район _____

Село _____

Школа МБОУ ФМП "УВК «Интерпол» г. Евпатории Респ. Крым

Учитель Васильева Светлана Анатольевна

Великий Новгород
2018 г.

1. Betrag : 13.33
Kontennummer : 13.35

**XXIII ВСЕРОССИЙСКАЯ ОЛИМПИАДА ШКОЛЬНИКОВ
ПО РУССКОМУ ЯЗЫКУ**

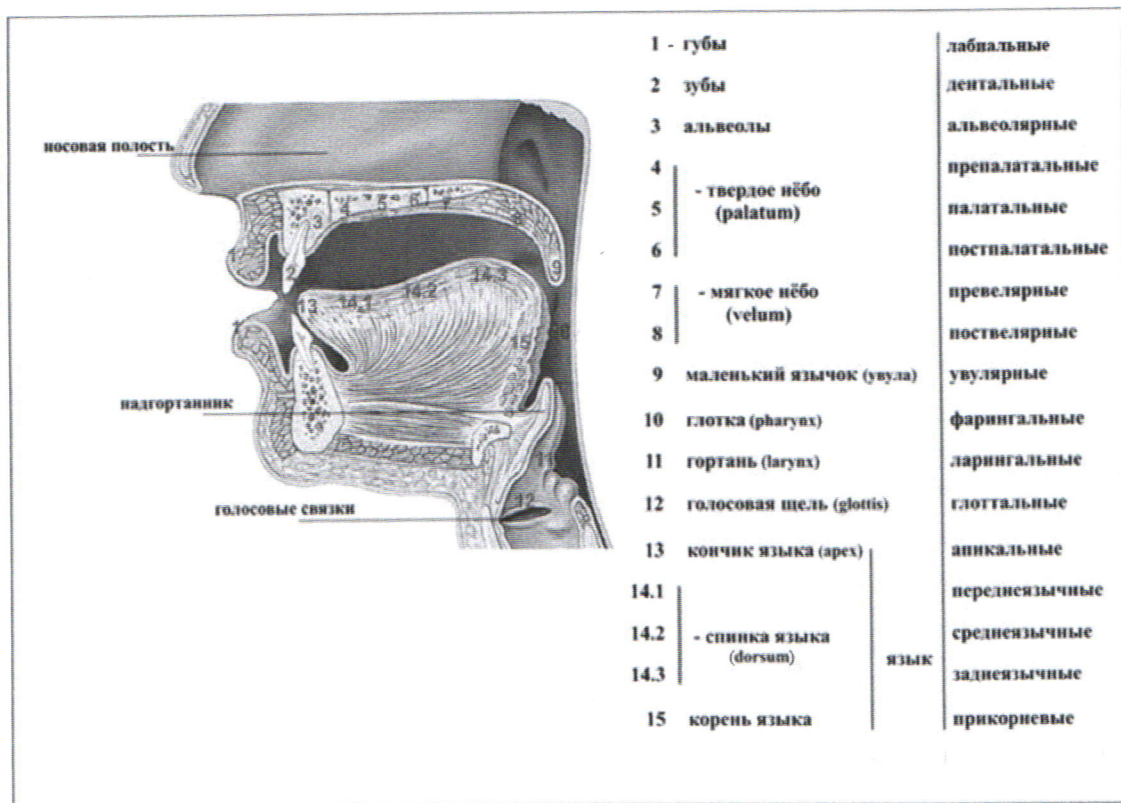
I ТУР

11 класс

№	1	2	3	4	5	6	7	8	9	Итого
Макс. балл	15	10	11	15	10	15	15	13	22	126
Оценка	10,5	10	8	9	9	8,5	6,5	10,5	11	83
Примечания										
Подпись										

ВОПРОС №1

Перед вами изображение органов артикуляции.



На приведённых ниже рисунках 1, 2 и 3 изображено положение речевых органов при произношении некоторых звуков русского языка. Такие рисунки называются *артикуляционными профилями*. Обратите внимание, что по этим изображениям невозможно отличить глухие звуки от звонких, так как гортань на них не видна. Поэтому во всех случаях, когда это возможно, представленные на артикуляционных профилях согласные звонкие.

